

Алгоритм Торговли Pump & Dump

(Андреев Евгений)

(примеры некоторых графиков взяты с сайта pennystock.ru с разрешения его владельца)

(формации входов на 5минутках предоставлены блоггом piratmc.blogspot.com)

Данный алгоритм работы с Pump & Dump не является учебным пособием по данной стратегии, а лишь описывает порядок работы, начиная от поиска таких стачков, заканчивая правилами входа и выхода из позиции, и больше подходит в качестве сжатой и систематизированной наминалки того, что уже описано в методичке "Pump and Dump Manual" от Pennystock.ru (трейдера Клочкова Александра). Тем кто хотел бы глубже понять как именно торговать пампы, настоятельно рекомендуется прочесть методичку "Pump and Dump Manual" и посмотреть видео "Pump must Dump" (<http://pennystock.ru/post/60>)



Алгоритм Торговли Pump & Dump

Research –

- 1) Перед торгами, заходим на Finviz.com и сортируем акции по следующей ссылке - http://elite.finviz.com/screener.ashx?v=141&f=ind_stockonly,sh_curvol_o100,sh_price_u20&o=-perf1w

Сначала смотрим **Performance per Week** (сортируем от большего к меньшему), акция должна пройти минимум 50% роста (бывают исключения):

Filters: 3

Exchange	Any	Index	Any	Sector	Any	Industry	- Stocks only (e)	Country	Any
Market Cap.	Any	Dividend Yield	Any	Float Short	Any	Analyst Recom.	Any	Option/Short	Any
Earnings Date	Any	Average Volume	Any	Relative Volume	Any	Current Volume	Over 100K	Price	Under \$20

Overview Valuation Financial Ownership **Performance** Technical Custom Charts Tickers Quotes Basic TA News Snapshot

Total: 371 # save as portfolio Page 1/8

No.	Ticker	▼ Perf Week	Perf Month	Perf Quart	Perf Half	Perf Year	Perf YTD	Volatility W	Volatility M	Recom	Avg Volume	Rel Volume	Price	Change	Volume
1	DEXO	51.63%	45.00%	383.33%	-19.44%	-73.36%	39.76%	18.27%	14.95%	1.00	1.51M	2.53	2.29	-1.29%	396,729
2	REE	50.16%	-6.77%	3.88%	-54.61%	-69.95%	48.31%	13.43%	8.42%	1.70	850.71K	7.82	5.14	6.64%	688,918
3	CFW	50.00%	-40.00%	-25.00%	-75.00%	-76.32%	28.57%	26.43%	31.24%	1.00	993.96K	0.99	0.09	-1.11%	102,300
4	ENER	50.00%	0.00%	-31.25%	-73.17%	-92.92%	65.00%	18.71%	15.81%	3.90	857.34K	3.92	0.30	-9.73%	348,397
5	TNGN	45.00%	45.00%	23.40%	-51.26%	-79.58%	23.40%	14.81%	15.18%	2.50	145.21K	20.09	0.65	11.64%	302,174
6	DNDN	44.10%	20.68%	18.00%	-74.22%	-69.84%	39.74%	9.97%	6.43%	2.80	6.34M	11.09	11.42	7.53%	7,282,251
7	FTK	26.03%	21.65%	141.14%	37.49%	127.70%	22.99%	6.83%	6.10%	1.00	1.68M	0.87	12.23	-0.16%	151,846
8	ZGNX	25.71%	52.60%	33.33%	-44.65%	-57.14%	18.92%	7.72%	9.84%	1.00	313.28K	7.34	2.80	6.06%	238,362
9	IVAN	24.51%	38.04%	17.59%	-33.16%	-56.06%	13.39%	10.69%	9.92%	3.00	883.41K	1.76	1.27	0.00%	161,321

Затем смотрим с сортировкой **Performance per Month**:

Home News **Screener** Maps Groups Portfolio Insider Futures Forex Collaborate Store Elite NEW Search ticker, company or profile

My Presets Order: Performance (Month) Desc Signal: None (all stocks) Tickers: Filters

Filters: 3

Exchange	Any	Index	Any	Sector	Any	Industry	- Stocks only (e)	Country	Any
Market Cap.	Any	Dividend Yield	Any	Float Short	Any	Analyst Recom.	Any	Option/Short	Any
Earnings Date	Any	Average Volume	Any	Relative Volume	Any	Current Volume	Over 100K	Price	Under \$20

Overview Valuation Financial Ownership **Performance** Technical Custom Charts Tickers Quotes Basic TA News Snapshot

Total: 552 # save as portfolio Page 1/12

No.	Ticker	Perf Week	▼ Perf Month	Perf Quart	Perf Half	Perf Year	Perf YTD	Volatility W	Volatility M	Recom	Avg Volume	Rel Volume	Price	Change	Volume
1	RAM	7.09%	187.62%	331.43%	141.60%	64.13%	-3.51%	11.48%	12.32%	2.30	1.07M	1.48	2.95	-2.32%	269,700
2	MNI	5.26%	106.90%	76.47%	-15.19%	-51.90%	0.42%	5.09%	10.76%	3.00	1.23M	0.49	2.41	0.41%	102,129
3	ISTA	0.72%	80.72%	102.59%	-10.22%	32.14%	-0.28%	1.73%	3.78%	2.50	311.84K	2.52	6.90	-1.85%	133,183
4	GNBT	0.00%	77.78%	77.78%	23.08%	-42.86%	6.67%	5.33%	14.35%	-	1.25M	0.93	0.16	0.00%	197,237
5	WINN	0.43%	77.65%	63.70%	6.71%	38.76%	0.00%	0.56%	2.76%	2.80	2.18M	0.36	9.38	0.00%	132,388
6	SWHC	7.27%	57.33%	80.15%	31.11%	26.88%	8.26%	3.81%	5.53%	1.80	618.63K	1.97	4.70	-0.53%	206,251
7	RRR	1.08%	53.11%	131.85%	52.86%	75.35%	1.14%	2.34%	3.45%	2.80	2.60M	0.41	18.63	-0.43%	182,012
8	ZGNX	25.71%	52.60%	33.33%	-44.65%	-57.14%	18.92%	7.72%	9.84%	1.00	313.28K	7.75	2.87	8.71%	411,319
9	CIE	5.90%	48.85%	107.32%	12.70%	22.26%	4.06%	4.09%	7.66%	2.00	1.20M	0.52	16.01	-0.87%	105,290
10	DEJ	-5.88%	45.45%	77.78%	54.84%	41.18%	-7.69%	17.75%	11.14%	2.00	1.10M	12.34	0.51	6.25%	2,294,730
11	TNGN	45.00%	45.00%	23.40%	-51.26%	-79.58%	23.40%	14.81%	15.18%	2.50	145.21K	17.69	0.64	9.91%	435,037

Всё что от 50% (в идеале 100-200%) и выше, попадает на предварительный лист, дальше смотрим, чтоб акция не была слишком тонкой, смотрим её дневку, 15 минутку и 5 минутку.

На дневке смотрим, есть ли сопротивление у акции в виде уровня или скользящей средней сверху, и смотрим потенциал движения вниз (1-я цель 10 SMA, 2-я цель 20 SMA, если акция росла медленно, то потенциал падения может быть до 50 SMA и 200 SMA)

На 15 минутке смотрим ближайшие уровни, как правило, 2х – 3х дневные.

На 5 минутке смотрим насколько акция тонкая и как себя ведёт.

Иногда Finviz.com упускает и не отображает часть акций, поэтому для того, что бы не упустить потенциальные пампы, дополнительно можно посмотреть ещё несколько сканеров –

- a) trade-ideas.com - http://www.trade-ideas.com/StockInfo/Screeners/Screeners.html?SYMBOLS_PP=25&SYMBOLS_ONLY=on&sort1=MaxVWVP&sort2=None&sort3=None&WN=Pump%20screener&MinPrice=0.5&MinVol5D=150000&MinU5DP=50&MaxPrice=23&XN=on&X_NYSE=on&X_AMEX=on&X_OTC=on

получается вот такой скринер –

STOCK SCREENER SCAN RESULTS

Settings:
Scan name: "Pump screener"
Show symbols only.

Filters:

Min Price	\$	0.5	(Dollars)
Max Price	\$	23	(Dollars)
Min Average Daily Volume (5D)	\$	150,000	(Shares / Day)
Min Up in 5 Days	%	50	(%)

Sort options:

%

Max Volatility on top.

Stock exchanges:

NASDAQ
New York Stock Exchange (NYSE)
American Stock Exchange (AMEX)
OTC / Bulletin Board

Scan results:
DEXO
WEST
REE
SRCI

b) investertech.com -

http://www.investertech.com/markets/custrpt.asp?MinPrice=0.5&MaxPrice=20&cVolume=on&vsz=p_vol&vszcp=%3E%3D&rVolume=100&rsz=p_vol&rszcp=%3C%3D&rrVol=1000&vwtype=chart&sz=2&wt=0&px=1&tp=1&mt=0&ind=vol&ind2=nn&GroupBy=4&prd=p&mknum=0&action=Screen

New Service Notice
Investertech added new [Options View](#) service to USA option stocks
Please [Try It Out](#) and feel free to feedback to us.

Price : 0.5 to 20 Current Vol Current Vol

Chart View

Most % Winner stock have options

Market Summary All USA Markets Most % Winners \$0.50 to \$20.00

Tech Chart Basic View Daily Watch Tech View Performance

Results (1 - 12) of 920 are base on 2012/01/05 market summary.

c) <http://finance.yahoo.com/gainers?e=u>

Market Stats

INDICES
US
World

MARKET MOVERS
Volume Leaders
Price % Gainers
Price % Losers
Advances & Declines

UNUSUAL VOLUME
Rising
Falling

COMMODITIES
Futures
Price % Gainers
Price % Losers

Price % Gainers

US	NASDAQ	AMEX	NYSE	Symbol	Name	Last Trade	Change	Volume	Related Info
				FFKY	First Financial Service Corpora	10:18AM EST	↑0.68 (45.19%)	5,100	Chart, Profile, More
				CART	Carolina Trust Bank	9:30AM EST	↑0.48 (19.91%)	1,208	Chart, Profile, More
				SGOC	SGOCO Group, Ltd	10:05AM EST	↑0.19 (18.81%)	2,306	Chart, Profile, More
				REE	Rare Element Resources Ltd. Ord	10:29AM EST	↑0.89 (18.46%)	2,501,497	Chart, Profile, More
				JNGW	Jingwei International Limited	9:56AM EST	↑0.16 (11.94%)	6,289	Chart, Profile, More
				ACFC	Atlantic Coast Federal Corporat	9:51AM EST	↑0.46 (20.54%)	2,052	Chart, Profile, More
				XIDE	Exide Technologies	10:29AM EST	↑0.34 (12.10%)	864,172	Chart, Profile, More

d) <http://clearstation.etrade.com/cgi-bin/events?Cmd=techev>

кликаем на подчёркнутые параметры -

Tag & Bag [Join for Free](#) [Login](#) [Logout](#) [Customize](#) [Help](#)

[A-List](#) [Community Events](#) [Sectors](#) [Industries](#) [Tag & Bag Help](#) [Trade](#)

Technical Events [Last Updates \(EDT\)](#) [NYSE](#) [Nasdaq](#) [Amex](#) [BB](#) [All](#)

Today's Trending Issues

Trending Up (MACD - Bullish)	5 Jan 8:57PM	8 Stocks	8 Stocks	1 Stocks	3 Stocks	20 Stocks
Trending Down (MACD - Bearish)	5 Jan 8:57PM	2 Stocks	1 Stocks	{none}	1 Stocks	4 Stocks

Today's Timing Signals

Oversold (Stochastic - Bullish)	5 Jan 8:58PM	29 Stocks	28 Stocks	2 Stocks	67 Stocks	126 Stocks
Overbought (Stochastic - Bearish)	5 Jan 8:59PM	38 Stocks	54 Stocks	19 Stocks	99 Stocks	210 Stocks

Record Activity

<u>Record Price Break Out</u>	6 Jan 10:31AM	{none}	2 Stocks	{none}	{none}	2 Stocks
Record Volume	5 Jan 8:01PM	9 Stocks	4 Stocks	4 Stocks	9 Stocks	26 Stocks
<u>Record Price High</u>	6 Jan 10:31AM	11 Stocks	14 Stocks	2 Stocks	4 Stocks	31 Stocks
Record Price Low	6 Jan 10:31AM	3 Stocks	19 Stocks	2 Stocks	54 Stocks	78 Stocks

Most Actives & Price Movers

Most Active	6 Jan 10:31AM	50 Stocks	50 Stocks	50 Stocks	50 Stocks	200 Stocks
<u>Percentage Gainer</u>	6 Jan 10:31AM	6 Stocks	26 Stocks	3 Stocks	31 Stocks	66 Stocks
Percentage Loser	6 Jan 10:31AM	1 Stocks	11 Stocks	{none}	13 Stocks	25 Stocks
Price Gainer	6 Jan 10:31AM	{none}	5 Stocks	{none}	{none}	5 Stocks
Price Loser	6 Jan 10:31AM	3 Stocks	6 Stocks	{none}	{none}	9 Stocks
Gap Up	6 Jan 10:31AM	1 Stocks	3 Stocks	{none}	{none}	4 Stocks
Gap Down	6 Jan 10:31AM	1 Stocks	10 Stocks	{none}	1 Stocks	12 Stocks

И попадаем на вот такой вот вид – (можно нажать на Graphs in Bulk, тогда всё будет в виде графиков)

Tag & Bag [Join for Free](#) or [Login](#) [Customize](#) [Help](#)

[Graphs: One by One](#) [Graphs: In Bulk](#) [Next Page \(21-40\)](#) [Trade](#) [Return to Tag and Bag](#)

Percentage Gainer : all exchanges (1-20 of 166) sorted by Price %Change in descending order

Symbol	Last	Change	%Change	High	Low	Volume	Vol %Change	Year Low	Year High	%Off High	
MBST	0.001	0.000	200.00%	0.001	0.001	644,000	364.37%	0.000	0.010	94.00	Trade
NXMR	0.002	0.001	171.43%	0.002	0.001	848,363	4,404.90%	0.000	0.004	47.22	Trade
IPAH	0.003	0.002	130.77%	0.004	0.001	1,808,463	5,502.77%	0.001	0.027	88.89	Trade
BDSI	1.85	1.01	120.24%	2.05	1.71	4,879,799	4,155.81%	0.770	4.05	54.32	Trade
MOBL	0.000	0.000	100.00%	0.000	0.000	1,346,500	-69.58%	0.000	0.540	99.96	Trade
DNAG	0.000	0.000	100.00%	0.000	0.000	1,619,408	-9.23%	0.000	0.007	96.92	Trade
STHG	0.000	0.000	100.00%	0.000	0.000	27,704,703	141.82%	0.000	0.006	93.22	Trade
CLRH	0.001	0.001	100.00%	0.001	0.001	789,900	7.29%	0.001	0.007	85.29	Trade
USOG	0.000	0.000	100.00%	0.000	0.000	3,999,997	-66.24%	0.000	0.030	99.33	Trade
APCX	0.000	0.000	100.00%	0.000	0.000	820,500	-98.15%	0.000	0.002	91.30	Trade
CTZN	0.015	0.007	87.50%	0.015	0.014	289,700	2,878.92%	0.003	0.100	85.00	Trade
CICI	0.080	0.034	73.91%	0.085	0.032	1,669,861	822.42%	0.020	0.085	5.88	Trade
TXMC	0.002	0.001	60.00%	0.005	0.002	103,177,974	10,116.83%	0.000	0.005	54.72	Trade
FPFC	0.800	0.280	53.85%	0.800	0.550	308,858	790.62%	0.150	25.94	96.92	Trade
CBLRF	0.001	0.000	50.00%	0.001	0.001	340,000	117.57%	0.000	0.780	99.85	Trade
UNDR	0.001	0.000	50.00%	0.001	0.000	7,980,000	12,828.10%	0.000	0.062	99.04	Trade
USEI	0.001	0.000	50.00%	0.001	0.000	451,966	130.99%	0.000	0.004	84.21	Trade
TYTN	0.000	0.000	50.00%	0.000	0.000	5,795,091	-67.60%	0.000	0.005	94.00	Trade
GFGU	0.001	0.000	50.00%	0.001	0.001	558,242	-23.81%	0.000	0.010	94.00	Trade
ISCO	0.580	0.180	45.00%	0.620	0.390	740,554	370.33%	0.370	2.20	73.64	Trade

[Graphs: One by One](#) [Graphs: In Bulk](#) [Next Page \(21-40\)](#) [Return to Tag and Bag](#)

? Click on "Graphs: One by One" to view individual graphs in succession or "Graphs: In bulk" to view them in bulk.

В итоге, получаем на лист несколько акций, в качестве примера –



[financial highlights](#) | [statements](#)

Perf Week	83.44%
Perf Month	11.84%



[financial highlights](#) | [statements](#)

Perf Week	62.93%
Perf Month	42.61%



financial highlights | statements

Perf Week	53.38%
Perf Month	52.86%
Perf Quarter	80.16%

Резюме на Рисерч Pump & Dump –

- A) Акция должна быть не дороже 10\$ (есть исключения, может быть до 20-23\$)
- B) Акция выросла как минимум на 50% за несколько дней НА ПОВЫШАЮЩИХСЯ ОБЪЕМАХ
- C) Смотрим, чтобы в таких акциях, объём в день был минимум от 150 000.

После того как итоговый список акций отобран для торговли, дополнительно просматриваем скринер по Top Gainers - http://elite.finviz.com/screener.ashx?v=351&s=ta_topgainers&f=ind_stockonly,sh_curvol_o200&o=-perf1w

s: Top gainers with ' Order: Signal Asc Signal: **Top Gainers** Tickers: Filters

Filters: 2 Descriptive(2) Fundamental Technical All(2)

Exchange	Any	Index	Any	Sector	Any	Industry	- Stocks only (e)	Country	Any
Market Cap.	Any	Dividend Yield	Any	Float Short	Any	Analyst Recom.	Any	Option/Short	Any
Earnings Date	Any	Average Volume	Any	Relative Volume	Any	Current Volume	Over 200K	Price	Any

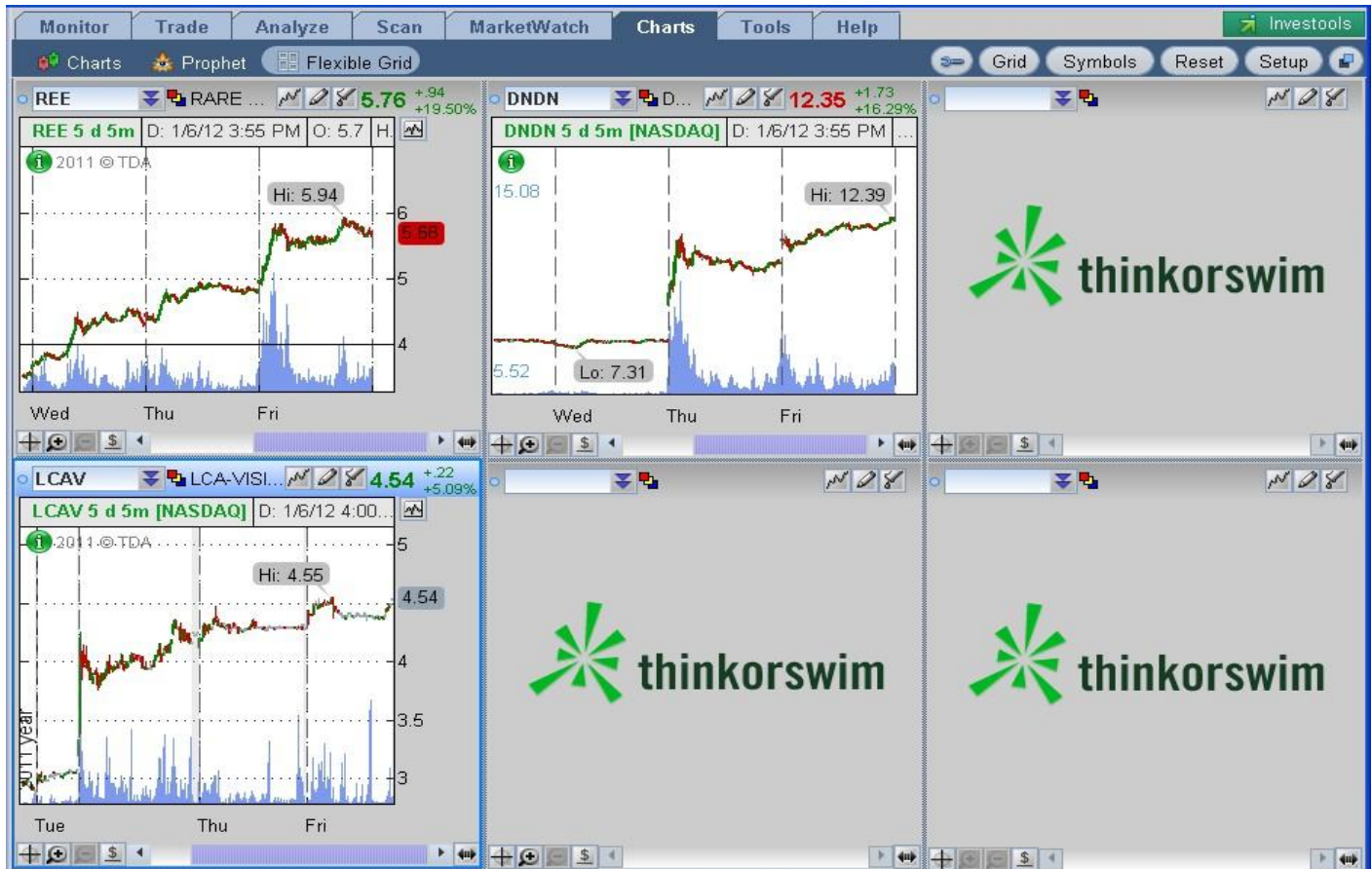
Overview Valuation Financial Ownership Performance Technical Custom Charts Tickers Quotes Basic **TA** News Snapshot

Total: 58 #1 Type: candle | line | technical Timeframe: daily Page 1/2

Ticker		REE [AMEX]
Company		Rare Element Resources Ltd.
Country		Canada
Industry		Industrial Metals & Minerals
Market Cap	254.02M	Perf Week 83.44%
Beta	-	Perf Month 11.84%
ATR	0.41	Perf Quarter 10.98%
Volatility W	13.42%	Perf Half Y -44.88%
Volatility M	8.52%	Perf Year -58.38%
SMA20	42.06%	Perf YTD 77.23%
SMA50	11.61%	RSI (14) 65.89
SMA200	-35.34%	Change Open 16.36%
52W High	-65.20%	Gap 2.70%
52W Low	87.01%	Rel Volume 8.36
Short Float	16.15%	Avg Volume 850.71K
Candlestick	White	52W Range 3.08 - 16.55

2) Подготовка к торгам (за 40 мин до торгов) –

- а) Сперва включаем терминал TOS (или любой другой) и заносим туда свой Watchlist и вбиваем графики отобранных акций, что бы они все были перед глазами и что бы случайно не пропустить движение в нужную сторону.



- б) Затем включаем свой основной торговый терминал, куда также вбиваем Watchlist и настраиваем графики, делаем 3 окна со следующими таймфреймами – Daily, 15 minutes, 5 minutes. На Daily должны быть следующие мувинги – 10 SMA, 20 SMA, 50 SMA, 200 SMA
- в) Ещё раз просматриваем все графики (уже в терминале) и отмечаем важные уровни на 15 минутке

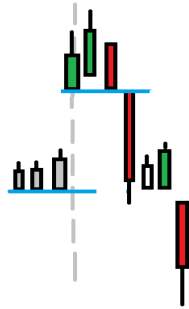
3) Торговля-

Шортим в случае если –

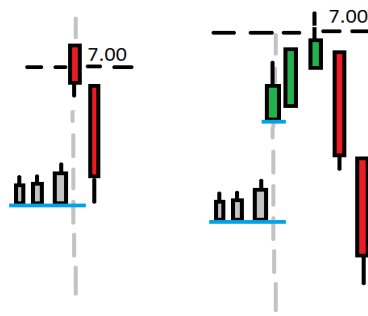
A) акция открывается с гэпом выше предыдущего дня и начинает падать (Gap&Crap) на 5 минутке -

Gap & Crap

a) Green to Red



b) Figure failure



Пример 1



Пример 2



1я цель падения до закрытия гэпа, дальше смотрим потенциал до ближайших уровней на 5 минутке и до дальнейших на 15 минутке. Очень часто, при падении, пампы останавливаются около 10 SMA.

В) Акция открывается на уровне вчерашнего High или ниже и подходит к нему и начинает откатывать (более рискованный вход!!!)

Пример 1



Пример 2

DRL

28 Dec 11

O:0.94 H:0.96 L:0.84 C:0.87

Vol:601.15K

-0.07 (7.39%)

finviz.com



DRL

28 Dec 11

O:0.94 H:0.96 L:0.84 C:0.87

Vol:601.15K

-0.07 (7.39%)

finviz.com



С) Акция открывается и начинает падать и пробивать 2-3х дневной low уровень!

Пример -

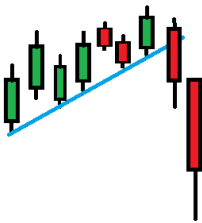


Если акция пробивает несколькодневный уровень (2-5 дней), она может очень хорошо сходить вниз.

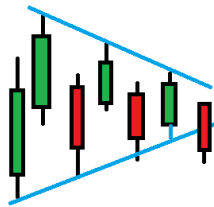
D) Акция делает afternoon fade какого либо уровня после 12.00-13.00 по NY на 5 минутке -

Afternoon fade

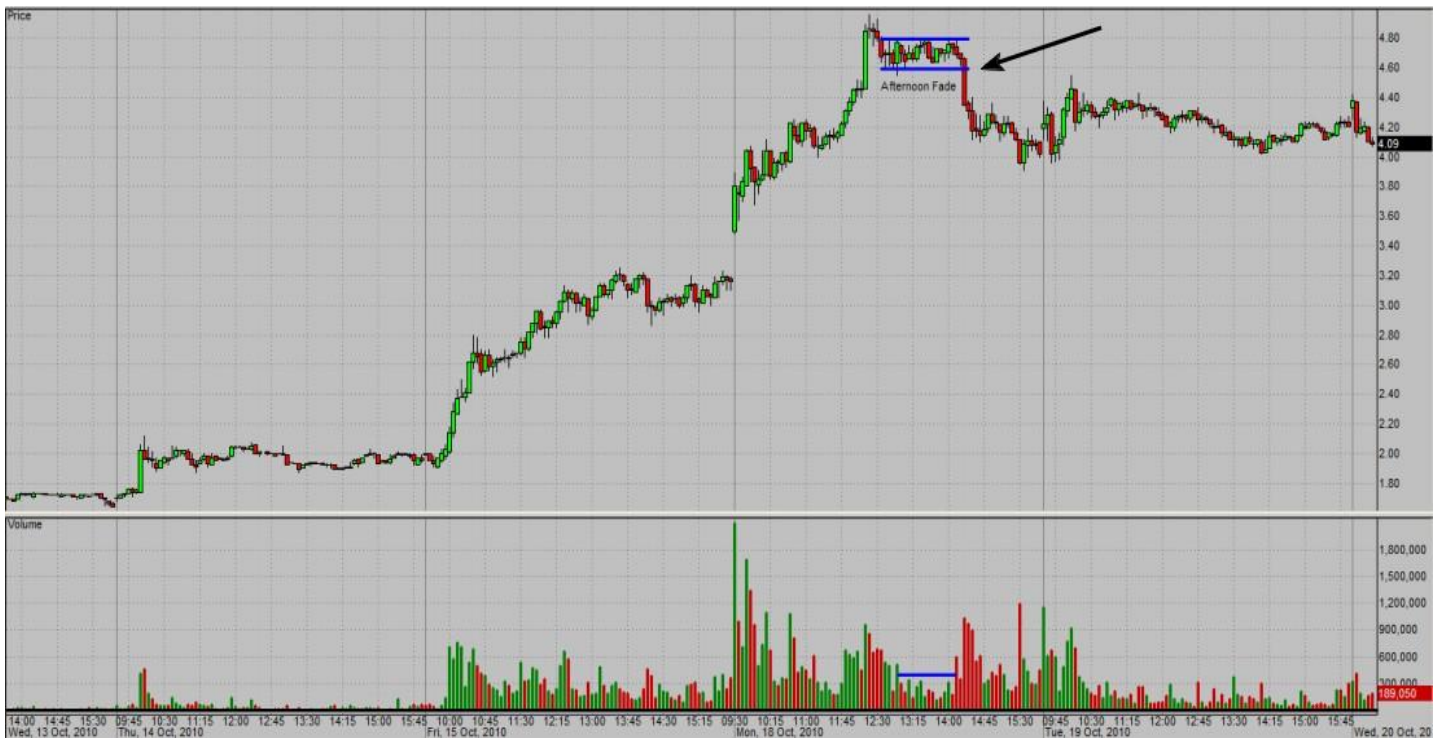
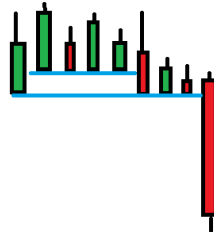
a) trend failure



b) bearish flag b/o

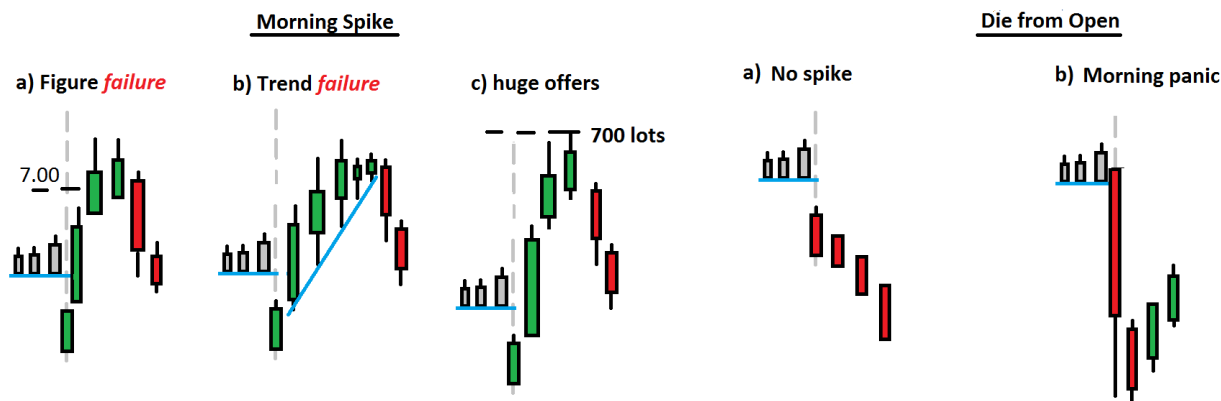


c) cracking support



Основной принцип – “Не торопиться лезть в сделку, а заходить только в те акции в которых есть уверенность и реальный потенциал!!!” Нужно помнить, что ВСЕГО ЛИШЬ 1-2 ПРАВИЛЬНЫЕ СДЕЛКИ В МЕСЯЦ, МОГУТ ДАТЬ ХОРОШИЙ ПРОФИТ!!!

Формации на 1-5 минутках для шортов при Morning Spike и Die from Open:



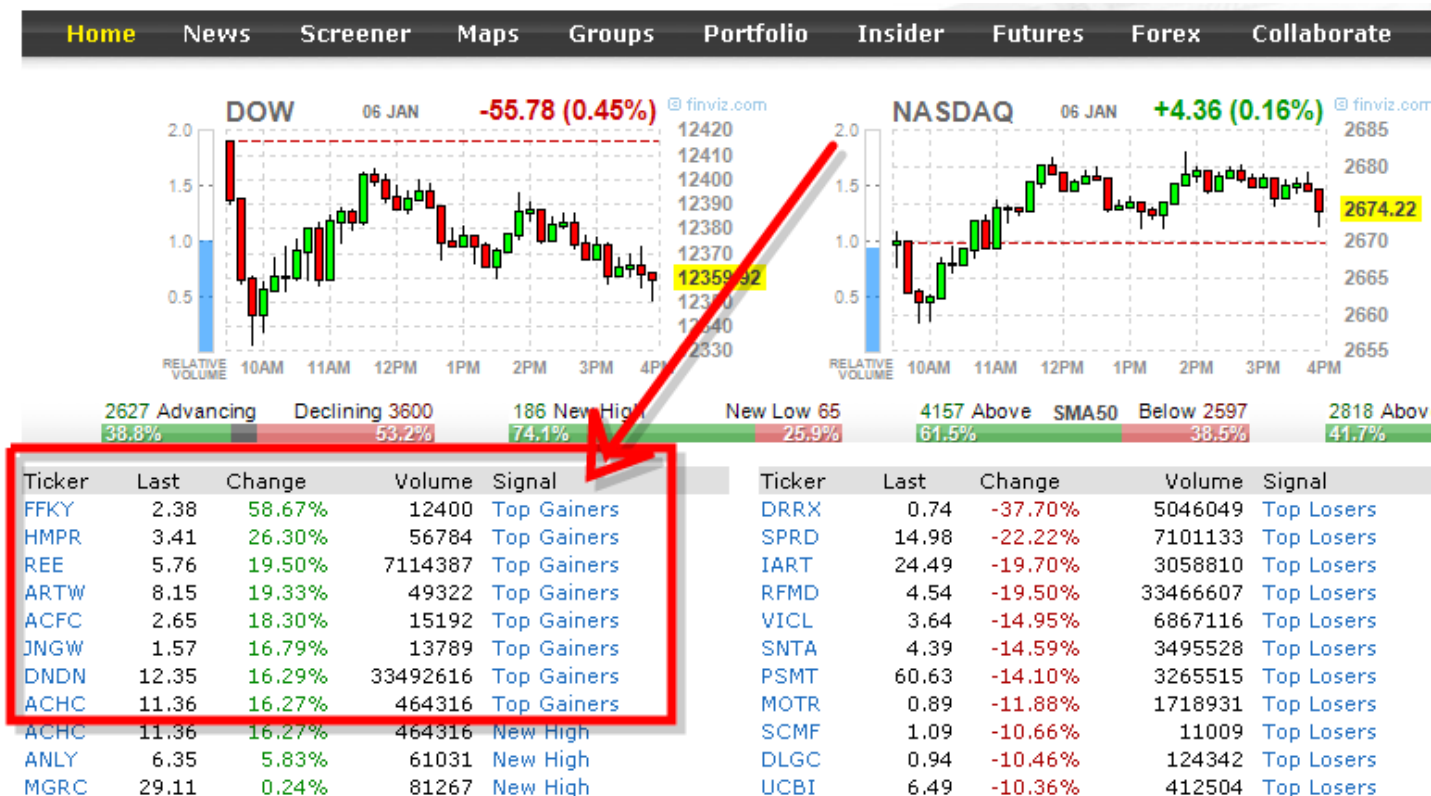
В течение торгов, также могут появиться интересные акции, которые при Research не дотягивали до пампов (например, были 48% роста и тому подобное), но при открытии рынка стрельнули вверх и их начали заливать, что бы не упустить такие акции, включаем real time screener от **Madscan** под названием **Top Gainers** и отсортировываем по **% Change**, тогда сканер будет показывать такие акции в режиме Realtime.

Symbol	% Change	LastPrice	Volume
BDSI	114.29	1.80	3348928
TRID	42.86	0.11	8463675
HAUP	30.34	1.16	648356
XIDE	14.95	3.23	1309610
XING	14.29	0.72	127351
SABA	12.28	8.32	237527
TNGN	12.07	0.65	662251
DNDN	10.17	11.70	13730...
JAZZ	9.86	45.55	1238676
MNKD	9.62	2.62	468333
HGG	9.33	14.30	282527
SQNS	7.46	2.88	245672
BZH	6.93	2.93	1633737
GBX	6.36	25.41	899837
KKD	5.76	6.79	319667
HOV	5.73	1.66	1462576
MGA	5.69	36.01	793922
OZM	5.68	8.93	1091272
WTW	5.33	65.85	1662091
SPF	5.33	3.36	1183458

Top Gainers and Losers

Version 3.1.0.0

Так же такие акции Realtime можно смотреть на Finviz.com (в платной версии), в бесплатной версии они будут отображаться с задержкой.



Резюме по торговле Pump & Dump:

Когда шортать акции:

- 1) Ждать затухание объема, что бы образовался уровень, при пробитие уровня (боковое движение цены) шортать, пробитие должно быть с увеличением объема
- 2) Шортать лучше после обеда (afternoon fade, После 12:00 USA time), до обеда очень часто бывают ложные пробития
- 3) Шортайте в первый красный день (Красный день образуется, когда пробивают Low дня), еще в USA это называют Green To Red (Т.е. из зеленой свечки превращается в красную)
- 4) Обращайте внимание на целые числа (\$6.00, \$5.75, \$5.50, \$5.25, \$5.00), они так же считаются уровнями и на них всегда большие покупатели и продавцы.
- 5) Если акция открывается с гэпом вверх, то пробитие лоу дня. Gap and scrap
- 6) Торговать пробитие уровней, либо отбитие после обеда.
- 7) Цели при шортах –
 - а) Для быстрых акций, которые улетают под 90 градусов вверх – **10 SMA**
 - б) Для средних акций, которые улетают под 45-60 градусов – **20 SMA**
 - с) Для очень медленных акций – **50 SMA** и **200 SMA**

Когда не шортать акции:

- 1) Не шортайте с утра (С утра обычно выносят всех шортистов) есть исключения
- 2) Осторожнее с Oil акциями, очень жестко ходят
- 3) Не шортайте акцию если она улетела на хороших отчетах (earnings). Акции просто не дадут свалится, потому что хорошие отчеты это прежде всего рост компании, и все стремятся покупать такие акцию. (Бывают и исключения, но их можно по пальцам пересчитать)
- 4) Не шортайте, в первый день движения. Вас все время будут выносить по стопу жадные покупатели, нужно ждать когда все устанется.
- 5) Не шортайте неликвидные акции до 100 000 акций в день, вынести неликвидные шорты легче, чем ликвидные.

Так же следует иметь в виду, что:

- 1) В пятницу шортисты очень часто выходят из позиций, что бы не нести риски на выходные
- 2) Потенциал смотреть по 15 минутке (сильные уровни), а по дневке ориентироваться на 10/20 МА
- 3) Очень много стопов стоит на лоу дня и на фигурах
- 4) Обычно когда выходят какие то новости (хорошие или плохие) на акции, которые уже улетели очень много, будет гэп даун в 90% случаев.
- 5) Пробитие лоу дня – знак слабости акции, пробитие 2х дневного лоу знак слабости вдвойне
- 6) Если акция идёт плавно и красиво по дневке и 5 минутке, то она так же будет и дальше ходить. Если акция ходит грязно, не рассчитывайте что после вашего входа, она пойдёт красиво.
- 7) Если акция открывается с очень большим гэпом (напр. 50%) вверх, то это практически 100% шорт с открытия (в таких случаях движение идёт всегда вниз, т.к. люди которые покупали вчера, получили очень большую прибыль, и начинают продавать акции, потенциал движения будет до закрытия гэпа).
- 8) если акция идёт вверх и пробивает фигуру (напр. 7\$), но не отстаивается на ней, это знак того что акция будет падать.
- 9) Если акция резко начинает валиться до обеда (но не с открытия!!!), её вернут обратно.
- 10) когда акция улетела очень высоко и её открывают с гэпом вверх, это практически всегда конец движения.
- 11) Если стак после Spike начали заливать до обеда, и он возвращается назад вверх и делает Double Top, то тут можно шортать от уровней.
- 12) Важно понимать что Пампы, это компании, которые, по сути, ни чем не обеспечены, так называемые “пустышки”, если акция дешёвая, но это реальная компания, за спиной которой реальный бизнес и активы, такая компания не относится к пампам и правил в данной методичке на такие компании не распространяются!!!